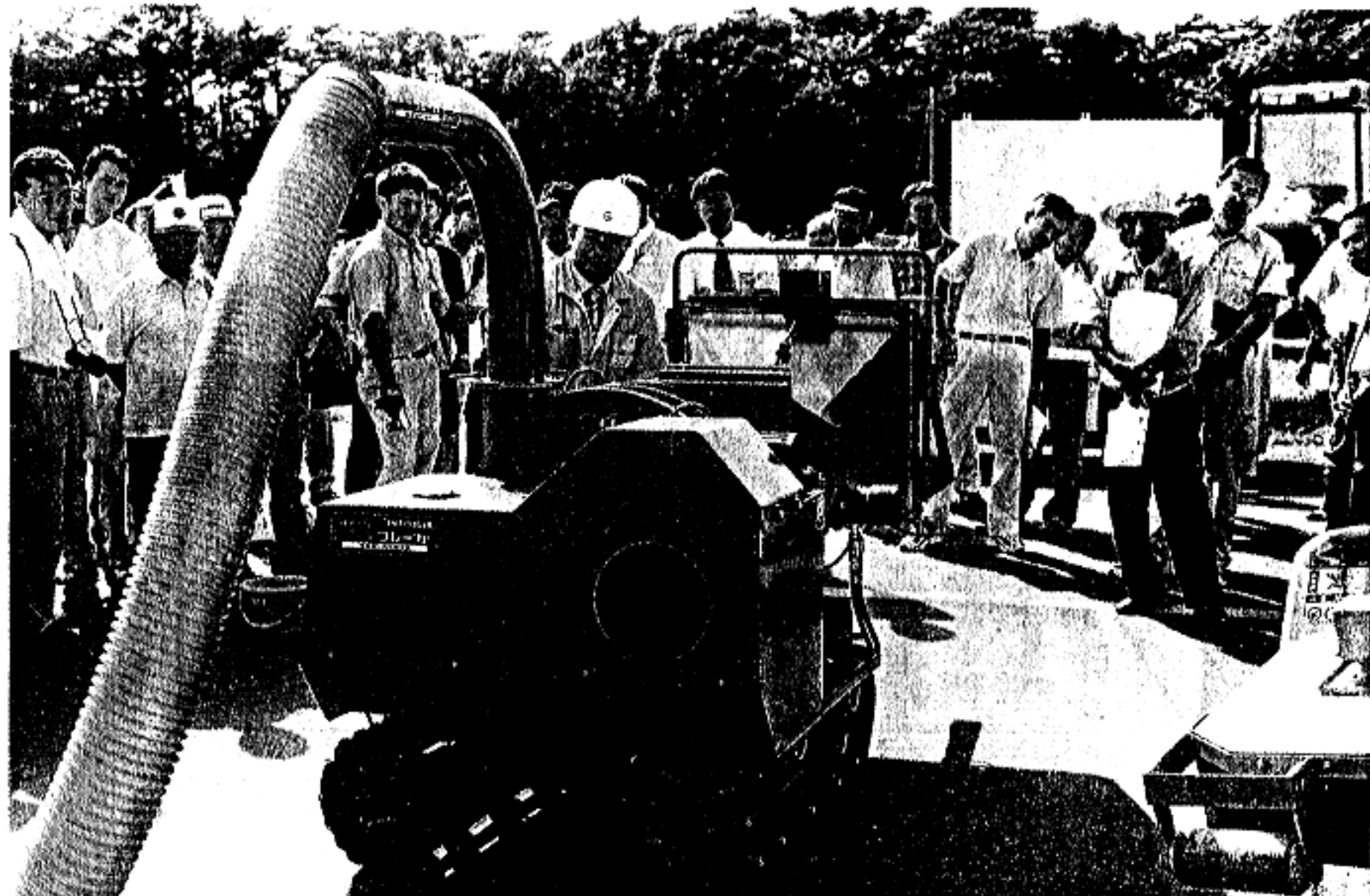


## グリーン&マシーン

THE GREEN & MACHINE



岩手の全国農機展で実演を繰り広げる三陽機器の樹木粉碎機「グリーンフレカ」。多くの参観者とその作業を見守り、性能を確認する

2001年

The Eye

### 拡大する樹木粉碎機市場

改正廃掃法がこの4月1日より施行され、野焼きや不法投棄が罰せられることに伴って、廃棄物処理対策は新局面を迎えた。剪定枝、端材などを減容化し、リサイクルの第一歩となる樹木粉碎関連のマーケットもこの数年で急速に拡大し、機械の品揃えも各用途ごとに投入されるなど様変わりしている。林業を対象とした大径木処理用のログバスター、造園業者向けのシュレッダー、果樹園農家が使用

する移動式チッパーそして家庭用の電動粉碎機とバラエティに富んでおり、各市場ごとの棲み分けが進んできている。フロントローダで知られる三陽機器株式会社（岡山県浅口郡里庄町新庄3858）では、農用トラクタ装着用と自走式の2種類ある樹木破砕機「グリーンフレカ」を擁してこの分野に進出。8月、岩手で開かれた全国農機展に出展、実演を繰り広げ参観者の目を引きつけた。