

トラクタ後部3点リンク装着型アーム式草刈機

ツインモア

純正部品表

ZM3709S-KL50A

適用トラクタ：KL36 (Q)

KL38H (Q)

KL46H (Q)

KL41 (Q) - PC

KL50 (Q) - PC

KL43 (Q)

KL41H (Q)

KL50H (Q)

文書コードNo. : C45889000-1

注意 本ツインモア作業時は、適正エンジン回転数を
2300~2550rpm にしてください。

お客様保管用

このたびは弊社製品を
お買い上げいただきありがとうございます。
この部品表は大切に保管していただき、
次のような場合にお役立てください。

1. 部品注文の場合

- ① 部品ご注文の際は、型式・品番・部品名・個数をご連絡ください。
- ② 部品番号欄中、-----印のマークがある場合は、単体販売できませんので、それに該当する完備部品をご注文ください。

2. 故障した場合

組立順に図解していますので、分解組立の参考にしてください。

3. 故障診断の場合

サービスマンがこの表を見ながら診断しますので、機械と一緒にお見せください。

4. 改良変更

本部品表は改良のため予告なく変更することがあります。

補修部品の供給年限について

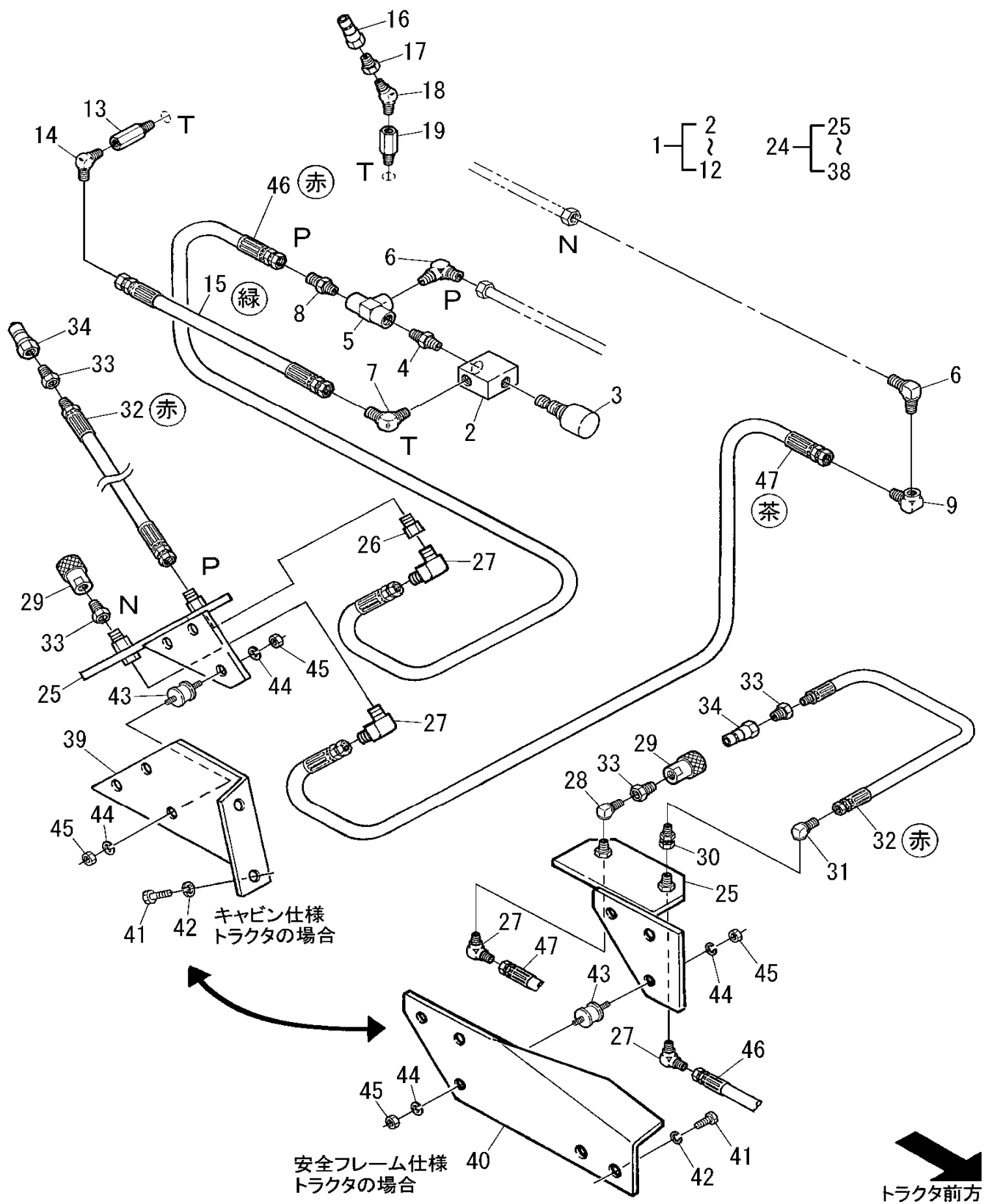
この製品の補修用部品の供給年限（期間）は、製造打ち切り後9年です。

ただし、供給年限内であっても、特殊部品については納期などをご相談させていただく場合もあります。補修用部品の供給は、原則的には上記の供給年限で終了しますが、供給年限経過後であっても、部品供給のご要請があった場合には、納期および価格についてご相談させていただきます。

目 次

項 目	ページ
トラクタ配管	2
ローワーリンク補助ステーアッシ	4
バルブ配管	6
電気システム	8
アーム・他	10

FIG.1 トラクタ配管

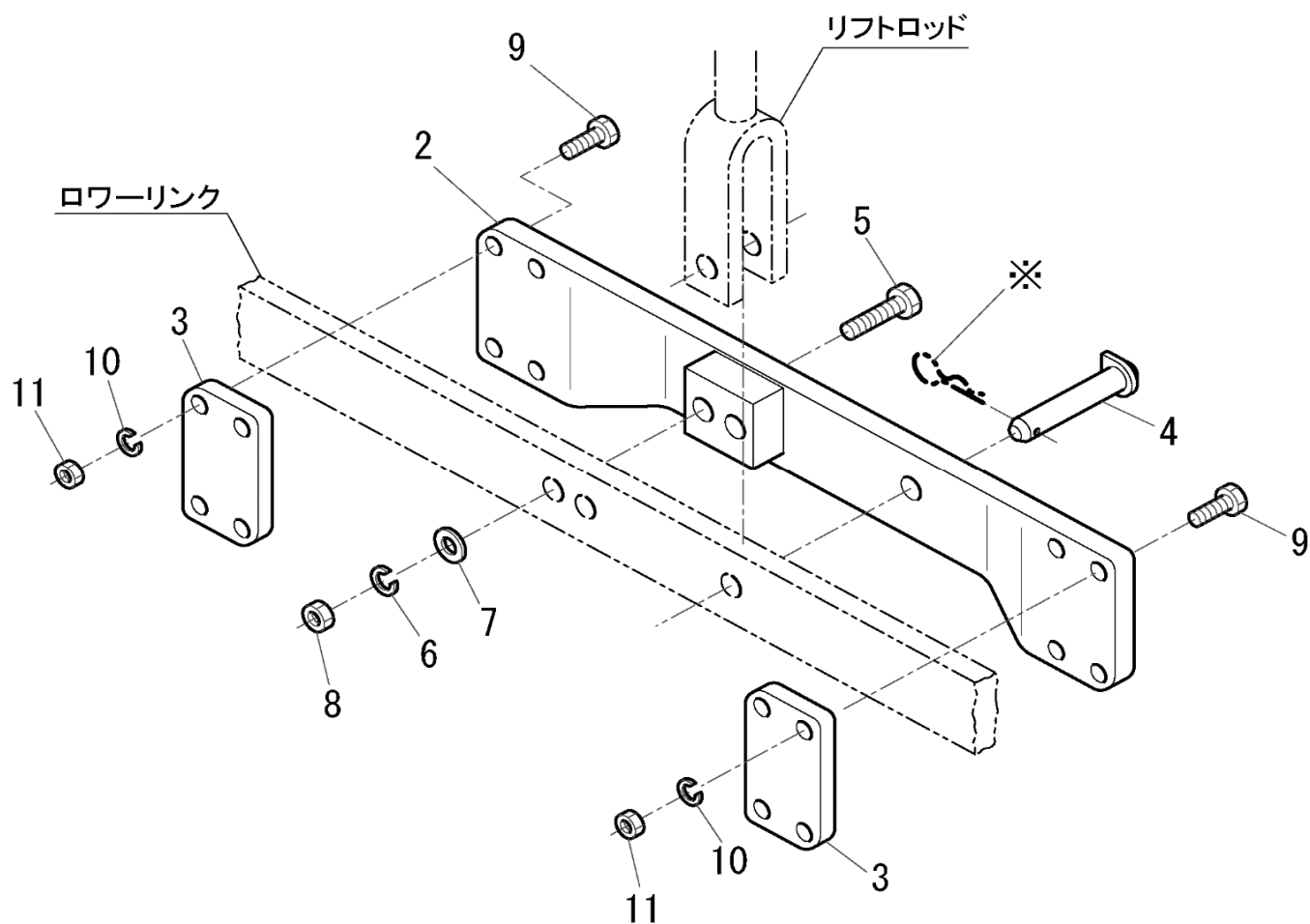


TAB.1 トラクタ配管

図番	レベル	品番	品名	個数	来歴	適用機番	摘要
1	2	C10000727-1	ユアツトリダシアッシ	1		1001～	No.2～12
2	3	40110-9600-2	リリーフハウジング	1		1001～	TLH24AD
3	3	D10001186-1	メインリリーフ	1		1001～	BRV13-28
4	3	25011-01533	ニップル	1		1001～	R3/8×R3/8
5	3	25013-02503	ティ	1		1001～	3-Rc3/8(全メス)
6	3	25142-32500	パイプエルボ	2		1001～	R3/8×M22×1.5
7	3	25012-03533	ホースエルボ	1		1001～	G3/8×R3/8
8	3	25011-02533	ホースニップル	1		1001～	G3/8×R3/8
9	3	25012-12533	ホースエルボメス	1		1001～	G3/8×Rc3/8
10	3	A10000053-1	カラーリング	1		1001～	3/8 赤 (図欠)
11	3	A10000054-1	カラーリング	1		1001～	3/8 茶 (図欠)
12	3	A10000055-1	カラーリング	1		1001～	3/8 緑 (図欠)
13	2	25020-18100	コネクタ	1		1001～	R3/8×Rc3/8×100mm
14	2	25012-04533	45° ホースエルボ	1		1001～	G3/8×R3/8
15	2	29083-20600	ナイロンホース (9×600×105)	1		1001～	メスG3/8×メスG3/8 緑
16	2	25001-51504	カブラオス	1		1001～	1/2
17	2	25021-55043	ブッシング	1		1001～	R1/2×Rc3/8
18	2	25012-11533	45° エルボ	1		1001～	R3/8×R3/8
19	2	25020-18050	コネクタ	1		1001～	R3/8×Rc3/8×50mm
20	2	25001-87040	カブラキャップオス	1		1001～	1/2オス用 赤 (図欠)
21	2	A10000062-1	カラーリング	1		1001～	1/2 緑 (図欠)
22	2	25012-02533	オスメスエルボ	1		1001～	R3/8×Rc3/8 (予備継手) (図欠)
23	2	25020-18040	コネクタ	1		1001～	R3/8×Rc3/8×40mm (予備継手) (図欠)
24	2	C42101010-1	カブラブラケットアッシ	1		1001～	No.25～38 (ZM3708-KL58Z)
25	3	C10000582-1	カブラブラケット	1		1001～	BM-GL467
26	3	25020-18020	コネクタ	1		1001～	R3/8×Rc3/8×20mm
27	3	25012-03533	ホースエルボ	2		1001～	G3/8×R3/8
28	3	25012-02533	オスメスエルボ	1		1001～	R3/8×Rc3/8
29	3	25001-11504	カブラメス	1		1001～	1/2
30	3	25011-07533	ユニオンニップル	1		1001～	G3/8×R3/8
31	3	25012-12533	ホースエルボメス	1		1001～	G3/8×Rc3/8
32	3	29003-50400	ゴムホース(9×400×210)	1		1001～	オスR3/8×メスG3/8 赤
33	3	25021-55043	ブッシング	2		1001～	R1/2×Rc3/8
34	3	25001-51504	カブラオス	1		1001～	1/2
35	3	A10000053-1	カラーリング	1		1001～	3/8 赤 (図欠)
36	3	A10000054-1	カラーリング	1		1001～	3/8 茶 (図欠)
37	3	A10000060-1	カラーリング	1		1001～	1/2 赤 (図欠)
38	3	A10000061-1	カラーリング	1		1005～	1/2 茶 (図欠)
39	2	C10000731-1	カブラブラケットステー	1		1001～	キャビン機用
40	2	C10001605-1	カブラブラケットステー	1		1001～	ロプス機用
41	2	11073-51025	ボルト	2		1001～	M10×1.25×25 (細目)
42	2	14512-50100	バネザガネ	2		1001～	M10用2号
43	2	A315110010	ボウシンゴム	3		1001～	KA-30 (M8×1.25)
44	2	14512-50080	バネザガネ	6		1001～	M8用2号
45	2	12113-50084	ナット	6		1001～	M8×1.25
46	2	29033-51800	ゴムホース(9×1800×210)	1		1001～	メスG3/8×メスG3/8 赤
47	2	29033-51800	ゴムホース(9×1800×210)	1		1001～	メスG3/8×メスG3/8 茶
48	2	29610-40365	ジュシバンド	2		1001～	365mm (図欠)
49	2	29610-30185	ジュシバンド	6		1001～	185mm (図欠)
50	2	A10000050-1	スパイラルチューブ	1		1001～	24×20×1000 (図欠)

FIG.2 ロワーリンク補助ステーアッシ

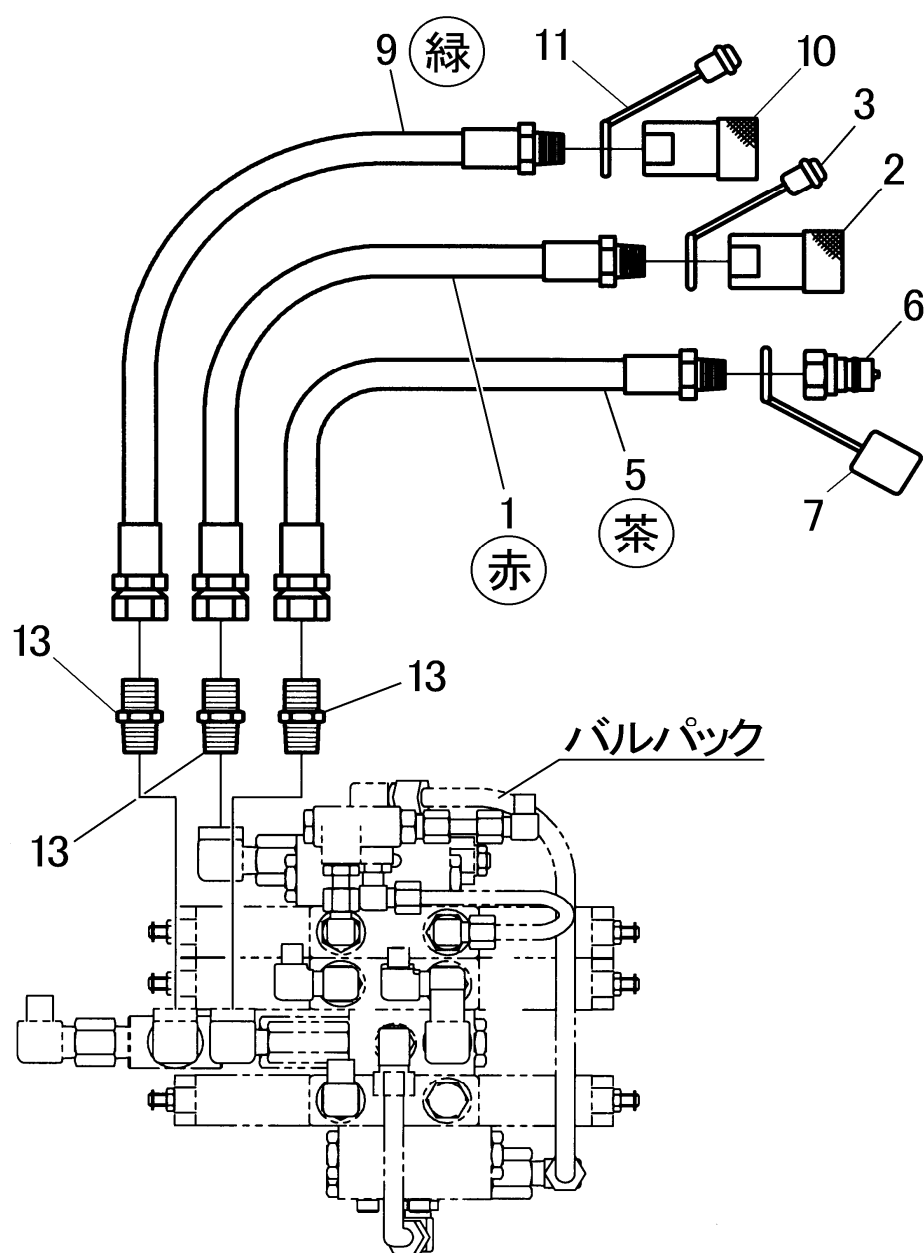
注意 下記※印部品はトラクタ部品を示します。



TAB.2 ロワーリンク補助ステアアッシ

[illegible]

FIG.3 バルブ配管

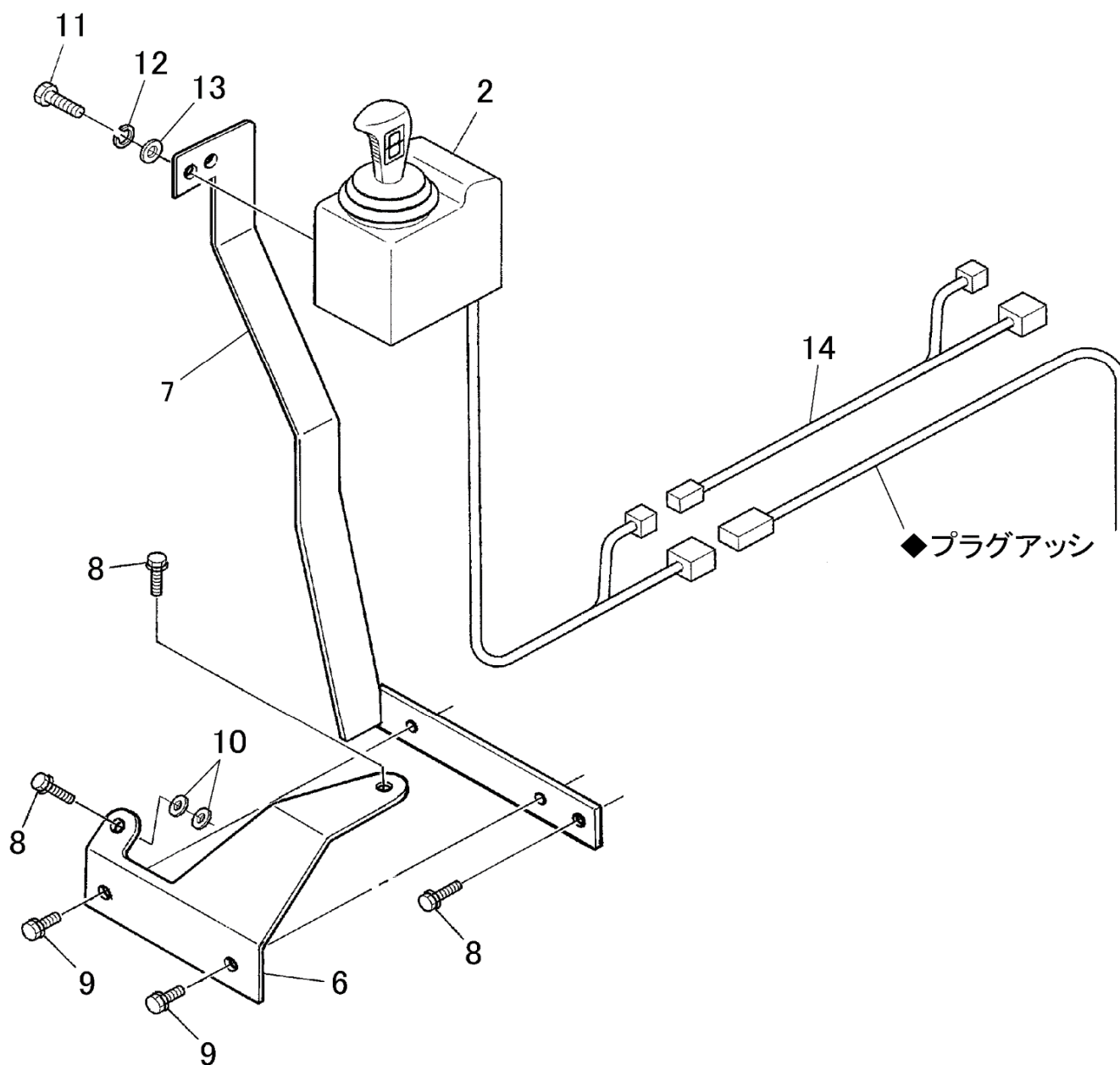


TAB.3 バルブ配管

[illegible]

FIG.4 電気システム

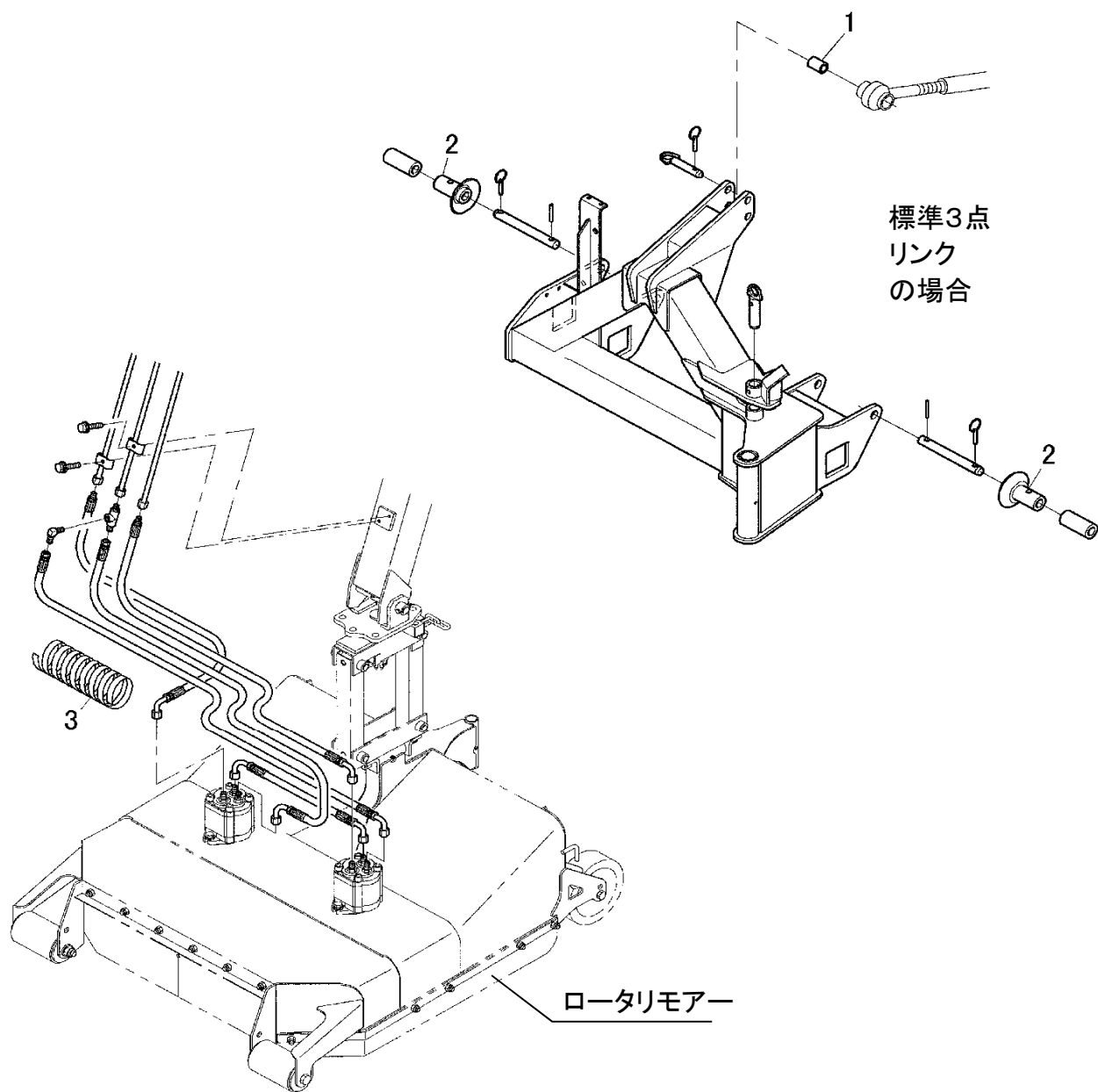
注意 図中、◆印部品は離脱部に同梱の「純正部品表」に記載してあります。



TAB.4 電気システム

[illegible]

FIG.5 アーム・他



TAB.5 アーム他

[illegible]