

トラクタ後部3点リンク装着型アーム式草刈機



純正部品表

ZM3709S-AF660

適用トラクタ	適用号機
AF645	#20350以降
AF650	#00610以降
AF655	#20432以降
AF660	#00674以降
AF665	#40209以降
EF650 EF655 EF660 EF665	全号機

注意

- ① 本ツインモアはキャビン仕様トラクタ専用です。
- ② 本ツインモア作業時は、適正エンジン回転数を
AFトラクタの場合 2400~2650rpm
EFトラクタの場合 2100~2350rpm
にしてください。

文書コードNo. : C85809000-2

お客様保管用

このたびは弊社製品を
お買い上げいただきありがとうございます。
この部品表は大切に保管していただき、
次のような場合にお役立てください。

1. 部品注文の場合

- ① 部品ご注文の際は、型式・品番・部品名・個数をご連絡ください。
- ② 部品番号欄中、-----印のマークがある場合は、単体販売できませんので、それに該当する完備部品をご注文ください。

2. 故障した場合

組立順に図解していますので、分解組立の参考にしてください。

3. 故障診断の場合

サービスマンがこの表を見ながら診断しますので、機械と一緒にお見せください。

4. 改良変更

本部品表は改良のため予告なく変更することがあります。

補修部品の供給年限について

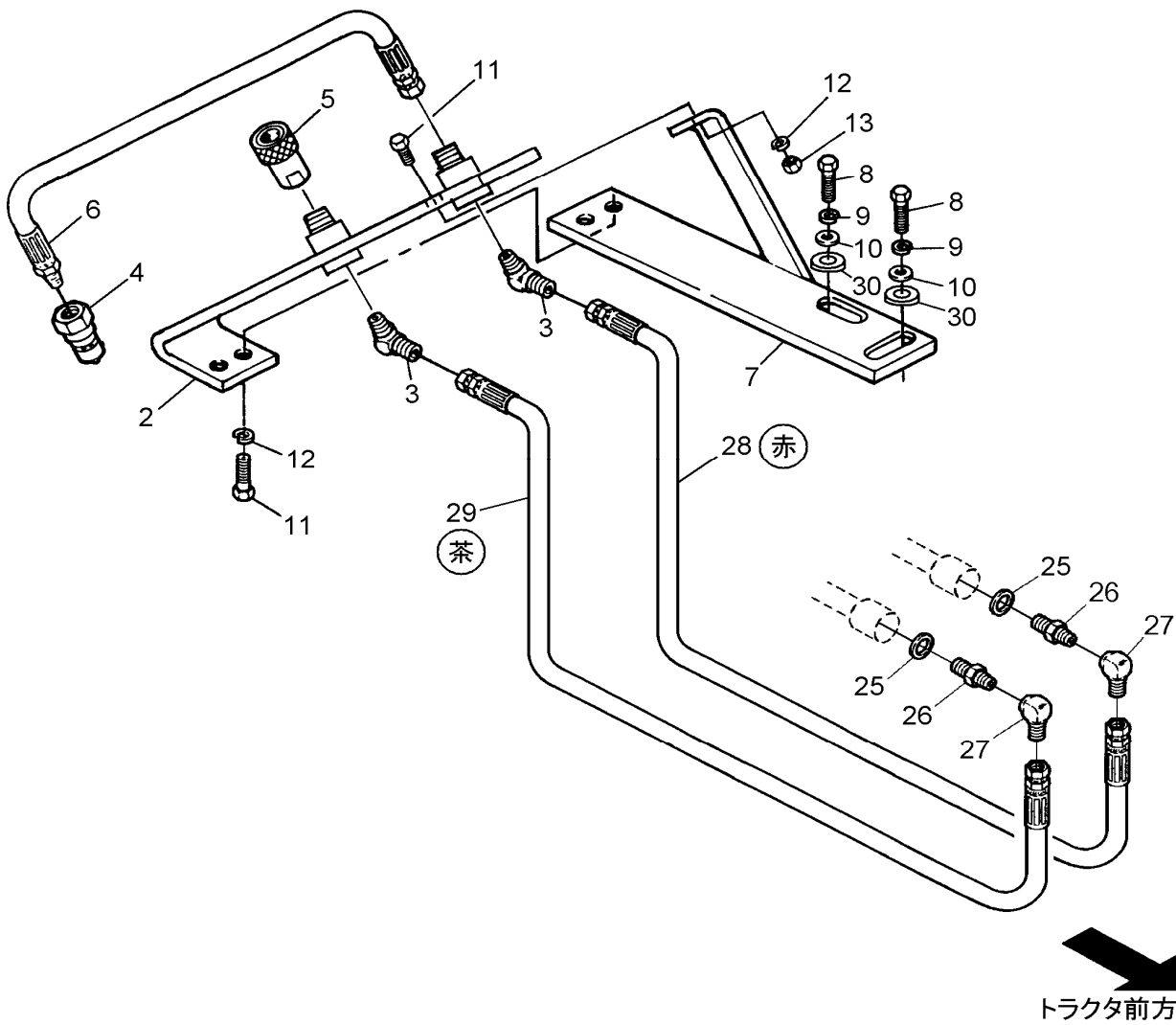
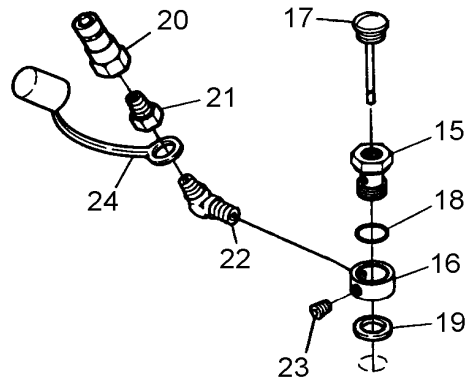
この製品の補修用部品の供給年限（期間）は、製造打ち切り後9年です。

ただし、供給年限内であっても、特殊部品については納期などをご相談させていただく場合もあります。補修用部品の供給は、原則的には上記の供給年限で終了しますが、供給年限経過後であっても、部品供給のご要請があった場合には、納期および価格についてご相談させていただきます。

目次

項目	ページ
トラクタ配管	2
バルブ配管	4
電気システム	6
アーム・他	8

FIG.1 トラクタ配管



TAB.1 トラクタ配管

図番	レベル	品番	品名	個数	来歴	適用機番	摘要
1	2	C10000646-1	カプラブラケットアッシ	1		1001～	No.2～6
2	3	C10000313-2	カプラブラケット	1		1001～	
3	3	25012-04544	45° ホースエルボ	2		1001～	G1/2×R1/2
4	3	25001-51504	カプラオス	1		1001～	1/2
5	3	25001-11504	カプラメス	1		1001～	1/2
6	3	29004-50450	ゴムホース(12×450×210)	1		1001～	オスR1/2×メスG1/2 赤
7	2	C10000266-3	カプラブラケットステー	1		1001～	
8	2	11053-51240	ボルト	2		1001～	M12×1.75×40
9	2	14512-50120	バネザガネ	2		1001～	M12用2号
10	2	14015-01200	ヒラザガネ	2		1001～	M12用
11	2	11153-50820	ボルト	3		1001～	M8×1.25×20
12	2	14512-50080	バネザガネ	3		1001～	M8用2号
13	2	12113-50084	ナット	1		1001～	M8×1.25
14	2	C10000647-1	リタンポートアッシ	1		1001～	No.15～24
15	3	55240-341A-0	リタンポートボルト	1		1001～	M33×2.0
16	3	55240-342A-0	リタンポートカラー	1		1001～	φ50×25mm
17	3	C10001604-1	キャップ	1		1001～	G3/4 (オーリングP20付)
18	3	14820-71034	オーリング	1		1001～	S34-1種A
19	3	25025-56330	シールワッシャ	1		1001～	W33 S1
20	3	25001-51504	カプラオス	1		1001～	1/2
21	3	25021-55043	ブッシング	1		1001～	R1/2×Rc3/8
22	3	25012-11533	45° エルボ	1		1001～	R3/8×R3/8
23	3	16312-30003	シズミプラグ	1		1001～	R3/8
24	3	25001-87040	カプラキャップオス	1		1001～	1/2オス用, 赤
25	2	25025-56160	シールワッシャ	2		1001～	W16 S1
26	2	25121-34500	ニップル(O.S)	2		1001～	G3/8(O.S)×R1/2
27	2	25012-12544	ホースエルボメス	2		1001～	G1/2×Rc1/2
28	2	29034-51950	ゴムホース(12×1950×210)	1		1001～	メスG1/2×メスG1/2, 赤
29	2	29034-52100	ゴムホース(12×2100×210)	1		1001～	メスG1/2×メスG1/2, 茶
30	2	14015-01600	ヒラザガネ	2		1001～	M16用
31	2	29610-40365	ジュシバンド	2		1001～	365mm (図欠)
32	2	29610-30185	ジュシバンド	6		1001～	185mm (図欠)

FIG.2 バルブ配管

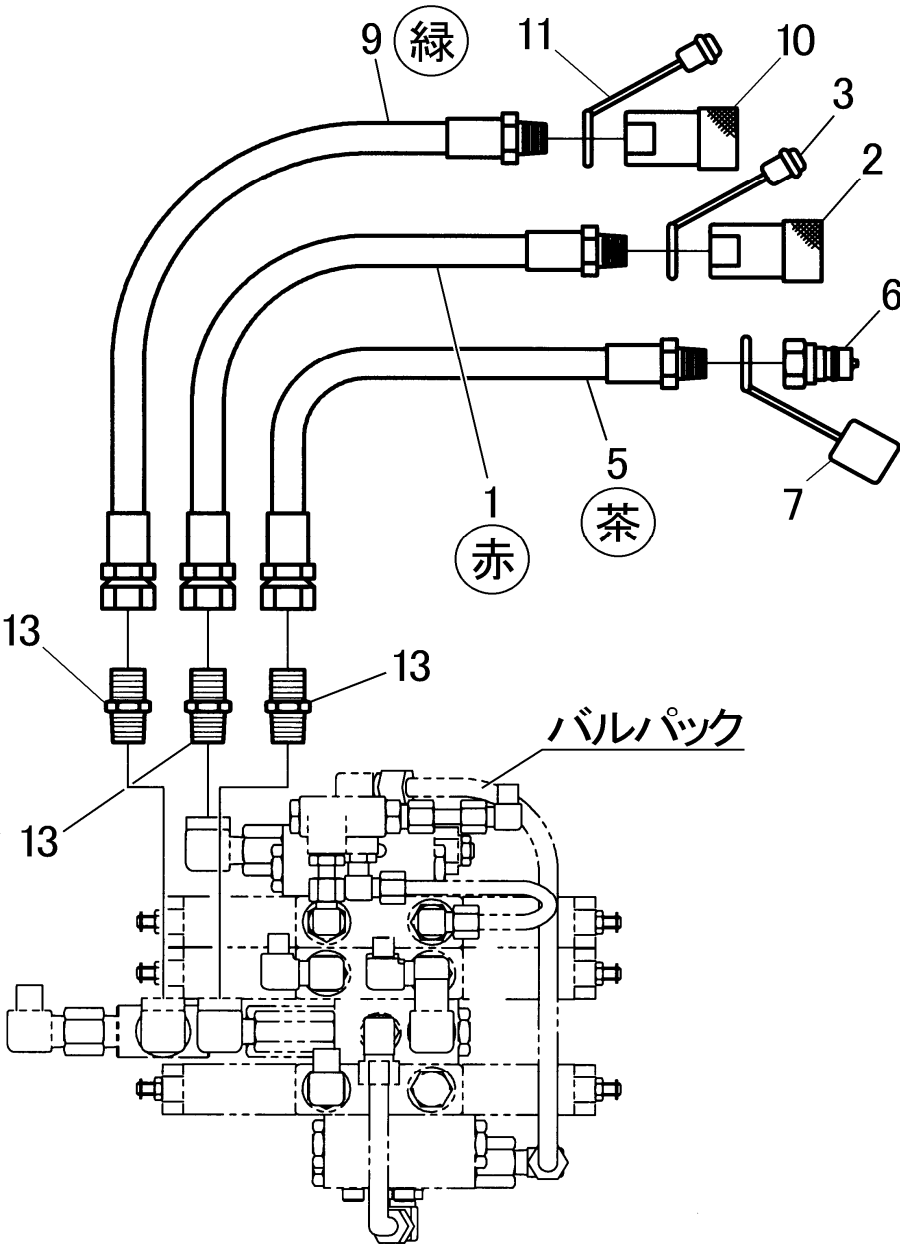


FIG.3 電気システム

注意 図中、◆印部品は離脱部に同梱の「純正部品表」に記載してあります。

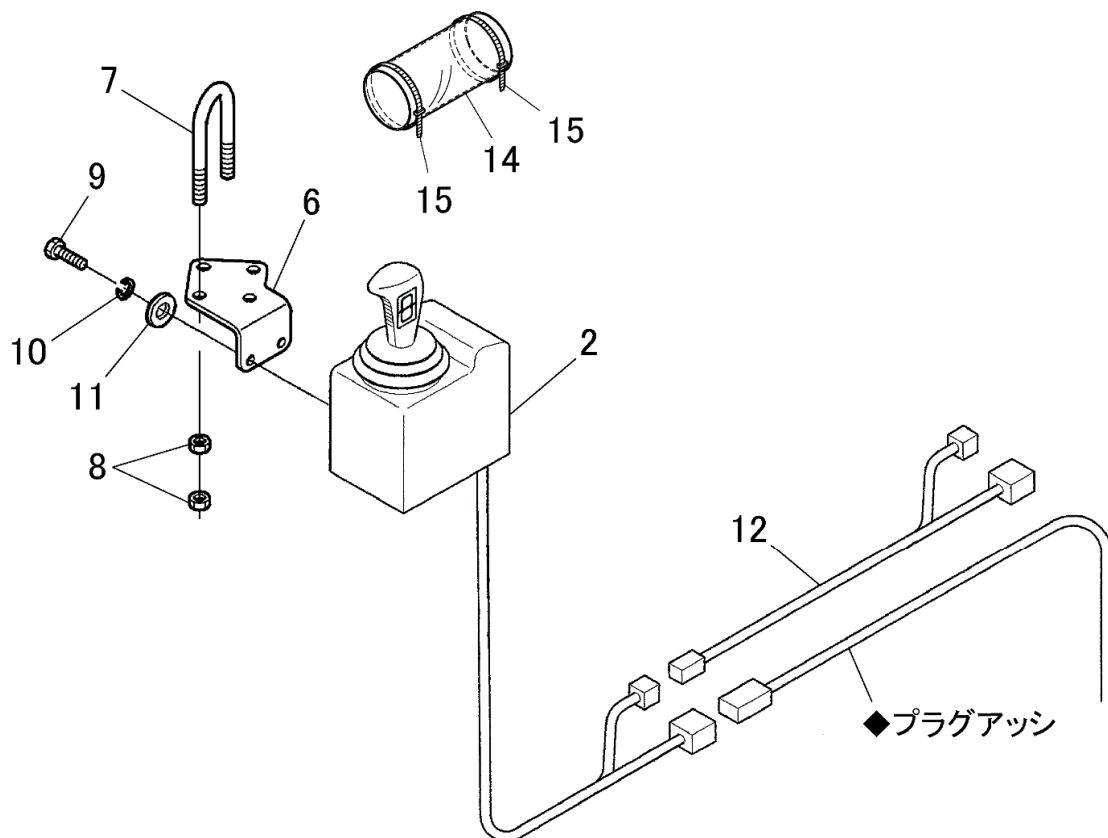


FIG.4 アーム・他

